

PORTADA | VIDA | VISTO-OÍDO

Hace historia como primera modelo con síndrome de Down en Victoria's Secret: "Un día lo soñé"



Mireya Marrón · Madrid
15/02/2022 · 20:56h.



Sofía Jirau INSTAGRAM

- La puertorriqueña Sofia Jirau, fichaje de la última campaña inclusiva de la famosa marca de lencería
- Empresaria con su propia marca, ya marcó un hito desfilando en la pasarela de Nueva York
- "Un día lo soñé, lo trabajé, y hoy es un sueño hecho realidad"

La **modelo puertorriqueña Sofia Jirau** ya fue noticia cuando se convirtió en una de las **pocas modelos con síndrome de Down en formar parte de la Semana de la Moda de Nueva York**.

Ahora, su nombre acapara titulares de prensa internacional ya que ha hecho **historia al convertirse en la primera modelo de Victoria's Secret con síndrome de Down**.

"Un día lo soñé, lo trabajé y hoy es un sueño hecho realidad. ¿Puedo finalmente contarte mi gran secreto? ¡Soy la primera modelo de Victoria's Secret con síndrome de Down!", así lo anunciaba ella misma este lunes en Instagram, donde cuenta con más de **150.000 seguidores**:



sofiajirau
166K followers

[View profile](#)

LOVE CLOUD COLLECTION
VICTORIA'S SECRET

SOFÍA JIRAU
PRIMERA MODELO
CON SÍNDROME DOWN
PARA VICTORIA'S SECRET



[View more on Instagram](#)



39,236 likes

sofiajirau

Un día lo soñé, lo trabajé y hoy es un sueño hecho realidad. Por fin les puedo contar mi gran secreto... ¡Soy la primera modelo con síndrome Down de Victoria Secret! ❤️

Gracias a todos ustedes por siempre apoyarme en mis proyectos. Gracias a @victoriasssecret por ver en mí una modelo #SinLímites y hacerme parte de la campaña de inclusión Love Cloud Collection. ¡Esto es solo el comienzo, ahora sí se formó!

Por dentro y por fuera no hay límites, Alavett!

[view all 2,059 comments](#)

Add a comment...



"Gracias a todos ustedes por apoyarme siempre en mis proyectos. **Gracias a @victoriasecret por verme como modelo #NoLimits** y hacerme parte de la campaña de inclusión de Love Cloud Collection. **Esto es solo el comienzo, ¡Por dentro y por fuera no hay límites, Alavett!**", escribe la modelo de 25 años, que además es **empresaria de su propia marca de moda, Alavett**, que significa "I love it", su frase favorita, y en la que ofrece ropa, accesorios y productos para el hogar.

Silvia Jirau forma parte de la última campaña inclusiva de Victoria's Secret, la **Colección Love Cloud**, que se lanza el **17 de febrero**, junto a la **cubana nativa de Miami Devyn García** y la **modelo negra multirracial Paloma Elsesser**, entre otros.



Campaña 'Love Cloud' de Victoria's Secret VICTORIA'S SECRET

Se trata de una colección con la que **Victoria's Secret** quiere renovar su **imagen huyendo de la polémica sexista** y abriéndose a todo tipo de modelos, como la que lanzó hace unos meses, **cambiando a sus tradicionales "mujeres sexys" por "mujeres increíbles"** como la **futbolista Megan Rapinoe**, la modelo transgénero **Valentina Sampaio** o la actriz **Priyanka Chopra Jonas**.

"Esta campaña es una parte importante del nuevo estándar de Victoria's Secret que estamos creando", dijo Raúl Martínez, Director Creativo Principal de Victoria's Secret, en comunicado de prensa.

Quién es Sofía Girau

El nuevo fichaje de Victoria Secret publicó que **su secreto para lograr sus sueños es la autoestima** y compartió un **vídeo dándose 'like' a sus propias publicaciones con el hashtag #medoylike**.



sofajirau
Puerto Rico

View profile



[View more on Instagram](#)



10,132 likes

sofajirau

El 2020 fue un año sin límites. Llegué a las pasarelas del New York Fashion Week, fui reseñada en cientos de medios alrededor del mundo, marcas grandiosas comenzaron a creer en mí y antes de comenzar la pandemia conocí al amor de mi vida. Es necesario terminar el año posando a las cámaras y agradeciendo por ustedes que me siguen, mi familia y amigos que me apoyan y por los sueños sin límites que estoy a punto de alcanzar. Quiero seguir inspirando y abriendo camino a los que como yo, quieren llevar al máximo su cromosoma extra del amor. ¡Alavett!

@jorgeareyesphoto

#2020 #sinlimites #goals #downsindrome #happynewyear #añonuevo #adiós2020

[view all 236 comments](#)

Add a comment...



Asegura que es **fan de Enrique Iglesias** y que **su inspiración es Jennifer López**. **"Quiero conocerla**. Me gusta cómo se viste y como es. Me encanta toda su ropa, sus canciones, todo", dijo a People.

Sofía Jirau debutó como modelo con 23 años. Desde entonces, ha modelado para los mejores diseñadores. Tras desfilas en la **semana de la moda de San Juan de Puerto Rico**, en 2020 debutó en la famosa pasarela **New York Fashion Week**. **"Un día me miré al espejo y dije ' yo voy a ser modelo y voy a llegar a Nueva York, y miren, aquí estoy**, y ahora quiero modelar en todo el mundo", escribió entonces.



sofiajirau

Museo de Arte y Diseño de Miramar

View profile



View more on Instagram



19,963 likes

sofiajirau

¡Anoche estaba feliz! Modelé en el primer desfile de moda del 2020 en Puerto Rico gracias a @edzelgiovanni ¡Alavett!

#model #fashion #downsyndrome #sindromededown #puertorico #moda

view all 239 comments

Add a comment...



Además **sueña con ser actriz** y ha participado en una obra de teatro y como reportera en el programa *Despierta, América*:

 **sofiajirau**
From IGTV · 166K followers [View channel](#)



[Watch on Instagram](#)

2,262 likes

sofiajirau

¡Me convertí en reportera por un día en los estudios de @despiertaamerica! 📺

Miren cómo me fue entrevistando. 😊

Gracias @astridriveratv por hacer este día uno especial ❤️

#Alavett #SinLímites #downsyndrome #sindromedown #univisionmiami #despiertaamerica

[view all 129 comments](#)

Add a comment... 

Sofía Jirau comparte en Instagram **fotos y vídeos de sus logros**, además de momentos de su **vida personal con sus padres -Frankie Jirau y Mimi Gonzalez-**, sus tres hermanos o su novio, Janco:

sofiajirau
166K followers

[View profile](#)

[View more on Instagram](#)

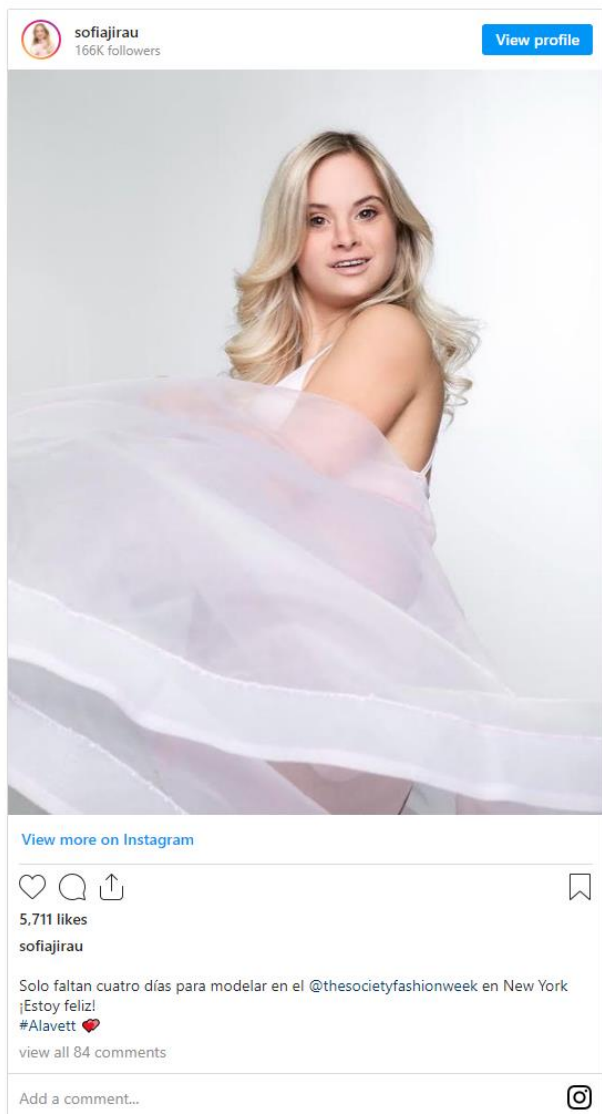
2,596 likes

sofiajirau

Janco mi noviooooooo.
[view all 27 comments](#)

Add a comment...

Además de modelo y empresaria, Sofía Girau también es **defensora de la comunidad con síndrome de Down**, de la que ha sido abanderada en la **campaña Limitless (sin límites)**.



En la web de la campaña, Jirau comparte estadísticas como que aproximadamente **14 de cada 10,000 personas nacidas en Estados Unidos, tienen síndrome de Down**.

La campaña quiere **desterrar mitos sobre este colectivo, incluida la creencia de que no pueden ser empleados**.